

13.07.2011 in Karlsruhe

---

**TOP 4 2. Änderung und Ergänzung des Teilregionalplans Rohstoffsicherung 2000-2015 einschließlich 2. Änderung des Regionalplans 2015 Nordschwarzwald - Stellungnahme -**

**Beschlussvorschlag:**

- 1. Der Planungsausschuss nimmt die Vorlage zur Kenntnis und beschließt die in der Anlage 2 zur Vorlage beigefügte Stellungnahme zum Entwurf der 2. Änderung und Ergänzung des Teilregionalplans Rohstoffsicherung 2000-2015 einschließlich 2. Änderung des Regionalplans 2015 Nordschwarzwald.**
- 2. Der Planungsausschuss empfiehlt der Verbandsversammlung, zustimmend von der Stellungnahme Kenntnis zu nehmen.**

**1. Anlass**

Mit dem Schreiben vom 2.05.2011 wurde der Regionalverband Mittlerer Oberrhein als Träger öffentlicher Belange gemäß § 12 Abs. 2 LplG am Entwurf der 2. Änderung und Ergänzung des Teilregionalplans Rohstoffsicherung 2000-2015 einschließlich Änderung des Regionalplans 2015 Nordschwarzwald beteiligt. Bis zum 5.08.2011 soll eine Stellungnahme zum neuen Entwurf abgegeben werden.

**2. Sachstand**

In der 2. Änderung und Ergänzung des Teilregionalplans wurden neue Abbaugelände für den Abbau und zur Sicherung von Rohstoff ausgewiesen sowie Änderungen, Erweiterungen und Streichungen vorgenommen. Es wurden 5 Gebiete zum Abbau mit einem Umfang von ca. 35 ha und 12 Gebiete zur Sicherung mit einem Gesamtumfang von ca. 106 ha ausgewiesen. Zusätzlich wurden 3 Alternativflächen mit Größen zwischen 13 und 17 ha ausgewiesen.

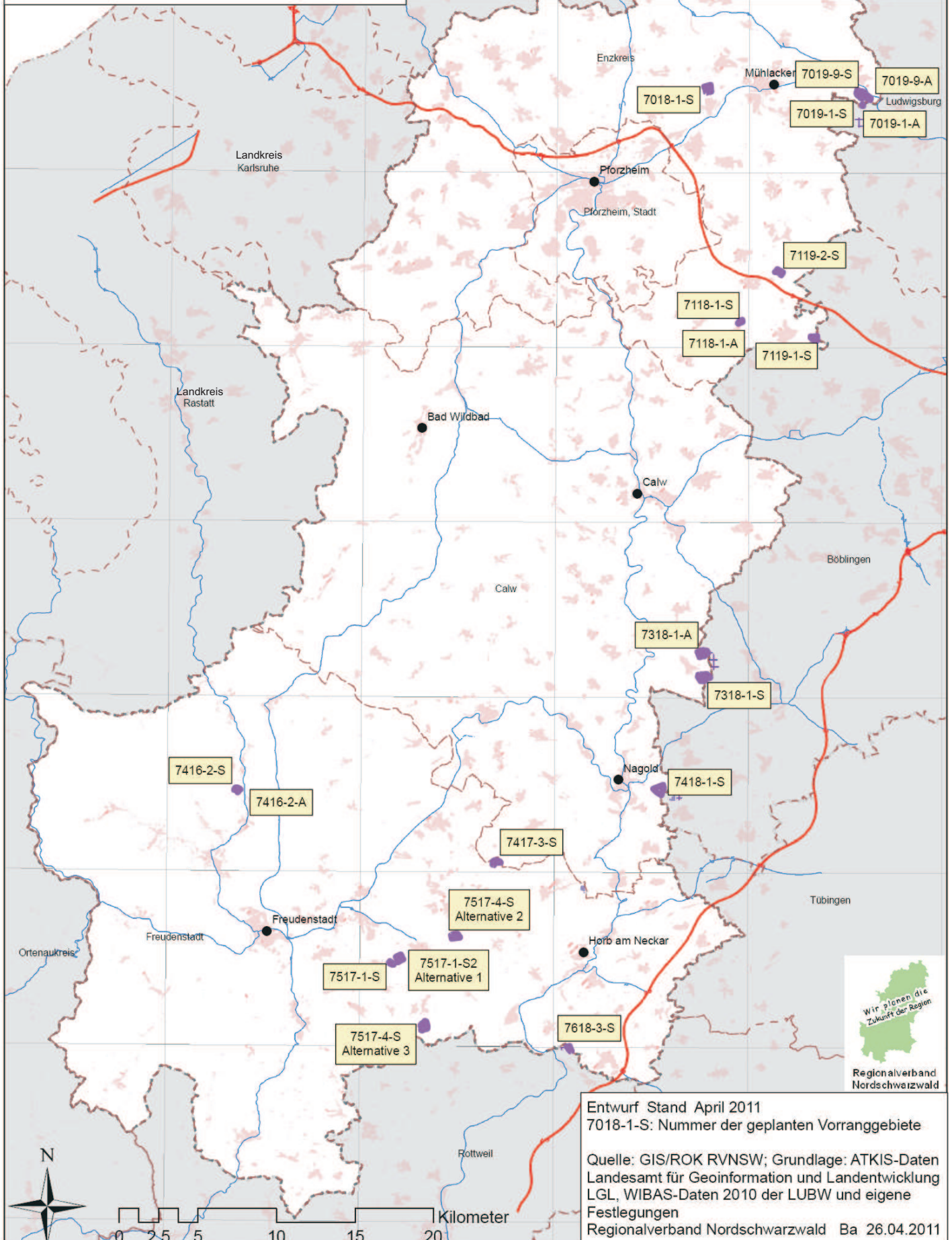
Die geplanten Vorranggebiete für den Abbau bzw. zur Sicherung befinden sich größtenteils in der Osthälfte der Region Nordschwarzwald (Anlage 1). Durch die nicht vorhandene unmittelbare Nähe der neuen Vorranggebiete zur gemeinsamen Grenze mit der Region Nordschwarzwald ist in der Region Mittlerer Oberrhein nicht mit Beeinträchtigungen zu rechnen.

**3. Position**

Von den geplanten Festlegungen ist die Region Mittlerer Oberrhein nicht betroffen und es gibt auch keine weiteren Punkte im Themenfeld Rohstoffsicherung (Festgestein), die aus Sicht des Regionalverbands zusätzlich in die Planung aufgenommen werden müssten. Der Entwurf der Stellungnahme an den Regionalverband Nordschwarzwald ist als (Anlage 2) beigefügt.

- Der Verbandsdirektor -

**2. Änderung und Ergänzung  
des Teilregionalplans Rohstoffsicherung**  
**Übersichtskarte geplanter Vorranggebiete**



**2. Änderung und Ergänzung des Teilregionalplans Rohstoffsicherung 2000-2015  
einschließlich 2. Änderung des Regionalplans 2015 Nordschwarzwald  
- Stellungnahme -**

---

Sehr geehrte Damen und Herren,

für die Beteiligung an der 2. Änderung und Ergänzung des Teilregionalplans Rohstoffsicherung 2000-2015 einschließlich 2. Änderung des Regionalplans 2015 Nordschwarzwald danken wir und geben folgende Stellungnahme ab:

Die Standorte und Zielsetzungen der Änderung und Ergänzung des Regionalplans Nordschwarzwald haben keine räumlichen Auswirkungen auf die Region Mittlerer Oberrhein. Es werden keine neuen Standorte zur Rohstoffsicherung entlang der gemeinsamen Regionsgrenze zwischen den Regionen Mittlerer Oberrhein und Nordschwarzwald ausgewiesen.

Mit freundlichen Grüßen