

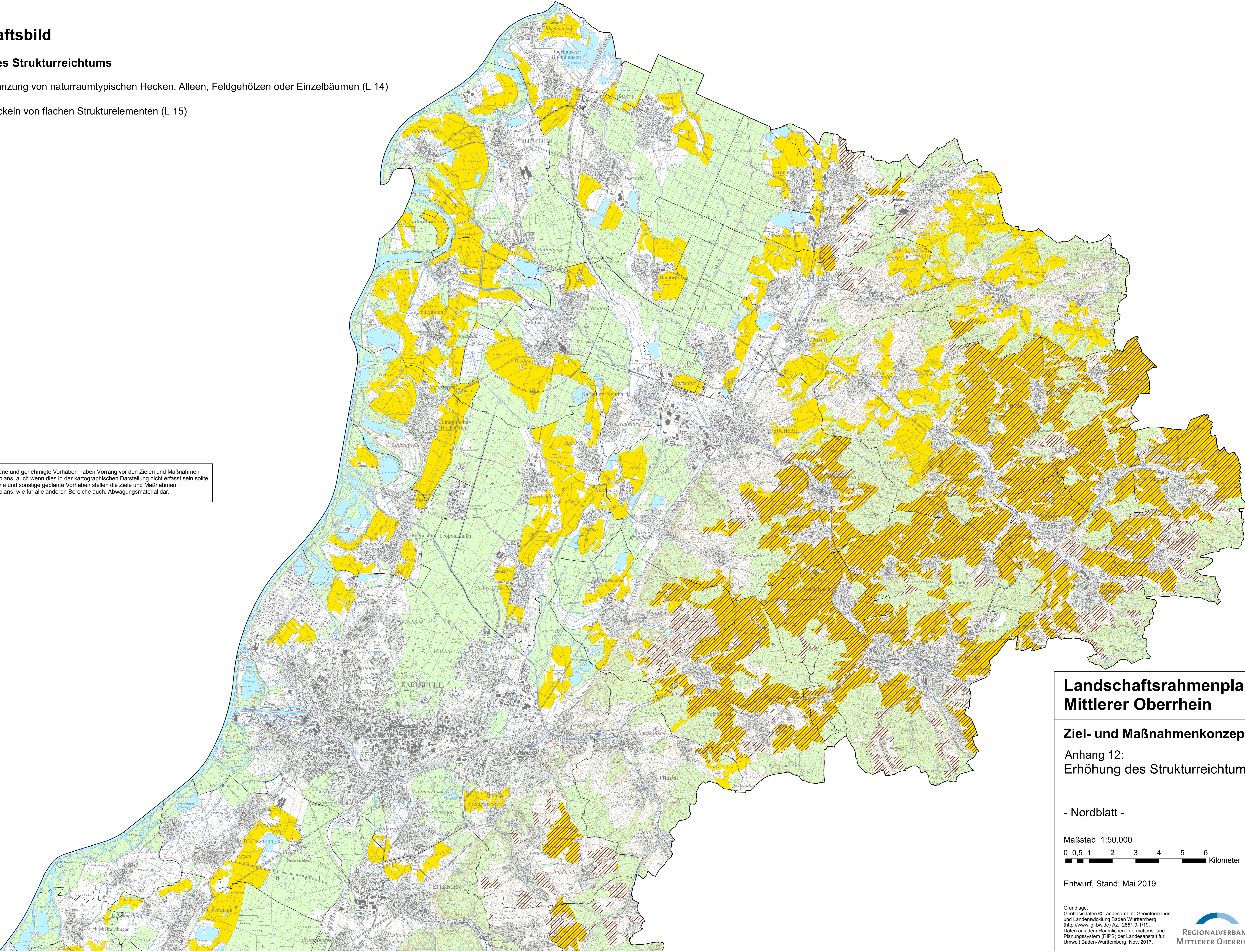
Landschaftsbild

Erhöhung des Struktureichtums

 Anpflanzung von naturraumtypischen Hecken, Alleen, Feldgehölzen oder Einzelbäumen (L 14)

 Entwickeln von flachen Strukturelementen (L 15)

Wirksame Bebauungspläne und genehmigte Vorhaben haben Vorrang vor den Zielen und Maßnahmen des Landschaftsrahmenplans, auch wenn dies in der kartographischen Darstellung nicht erfasst sein sollte. Für Flächennutzungspläne und sonstige geplante Vorhaben stellen die Ziele und Maßnahmen des Landschaftsrahmenplans, wie für alle anderen Bereiche auch, Abwägungsmaterial dar.



Landschaftsrahmenplan Mittlerer Oberrhein

Ziel- und Maßnahmenkonzept

Anhang 12:
Erhöhung des Struktureichtums

- Nordblatt -

Maßstab 1:50.000
0 0,5 1 2 3 4 5 6 Kilometer

Entwurf, Stand: Mai 2019

Grundlage:
Geobasisdaten © Landesamt für Geoinformation
und Landentwicklung Baden-Württemberg
(<http://www.lgl-bw.de>) Az.: 2851.9-1/19.
Daten aus dem Räumlichen Informations- und
Planungssystem (RIPS) der Landesanstalt für
Umwelt Baden-Württemberg, Nov. 2017.


REGIONALVERBAND
MITTLERER OBERRHEIN