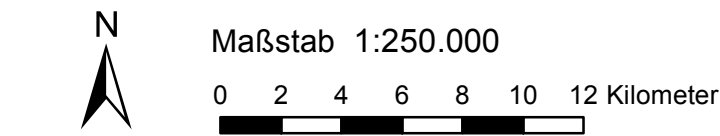


Landschaftsrahmenplan

Karte: Historische Kulturlandschaftsbereiche



Stand: November 2018
Quelle: Landesamt für Denkmalpflege,
Regionalverband Mittlerer Oberrhein

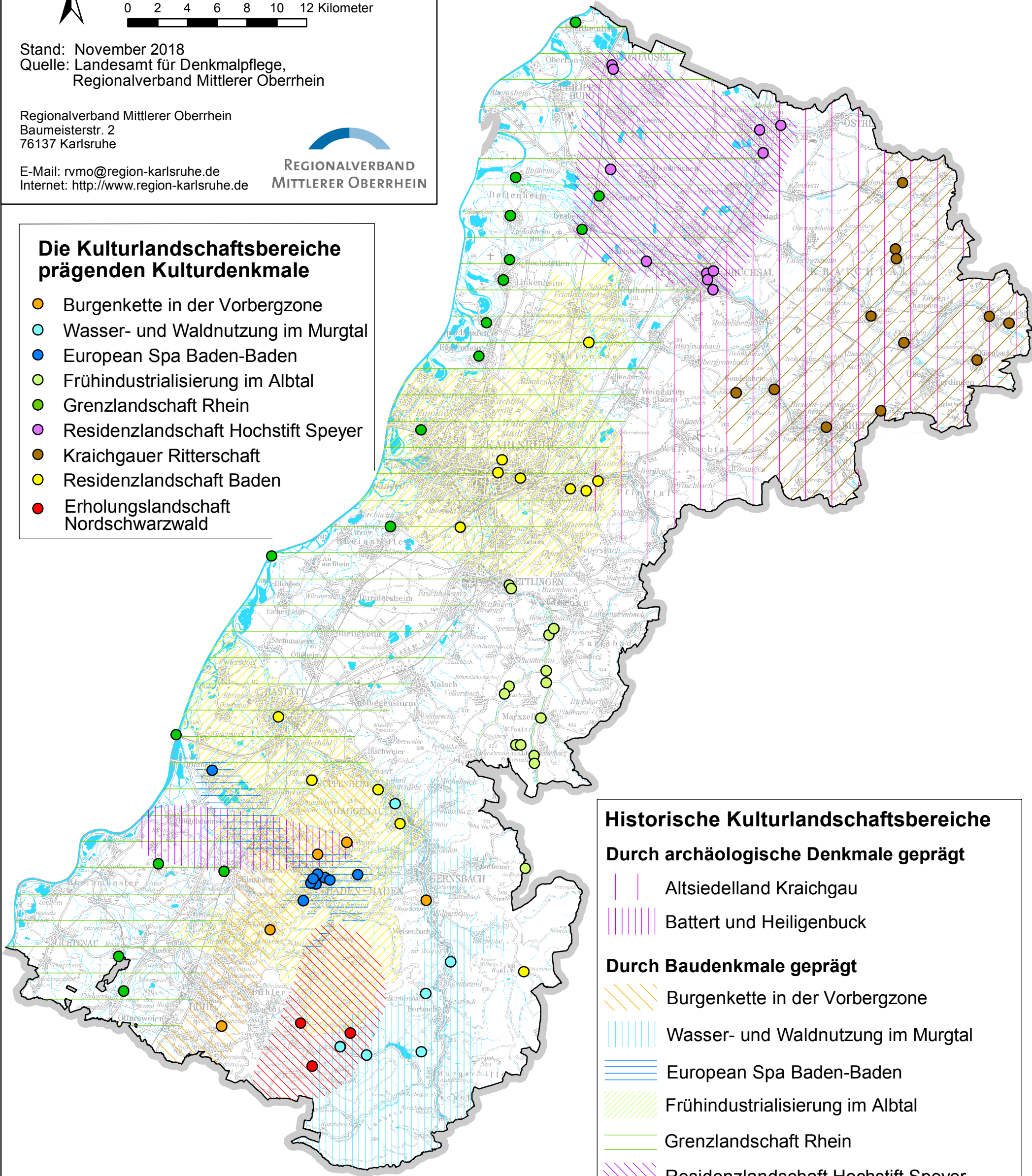
Regionalverband Mittlerer Oberrhein
Baumeisterstr. 2
76137 Karlsruhe

E-Mail: rvmo@region-karlsruhe.de
Internet: <http://www.region-karlsruhe.de>



Die Kulturlandschaftsbereiche prägenden Kulturdenkmale

- Burgenkette in der Vorbergzone
- Wasser- und Waldnutzung im Murgtal
- European Spa Baden-Baden
- Frühindustrialisierung im Albtal
- Grenzlandschaft Rhein
- Residenzlandschaft Hochstift Speyer
- Kraichgauer Ritterschaft
- Residenzlandschaft Baden
- Erholungslandschaft Nordschwarzwald



Historische Kulturlandschaftsbereiche

Durch archäologische Denkmale geprägt

- Altsiedelland Kraichgau
- Battert und Heiligenbuck

Durch Baudenkmale geprägt

- Burgenkette in der Vorbergzone
- Wasser- und Waldnutzung im Murgtal
- European Spa Baden-Baden
- Frühindustrialisierung im Albtal
- Grenzlandschaft Rhein
- Residenzlandschaft Hochstift Speyer
- Kraichgauer Ritterschaft
- Residenzlandschaft Baden
- Erholungslandschaft Nordschwarzwald