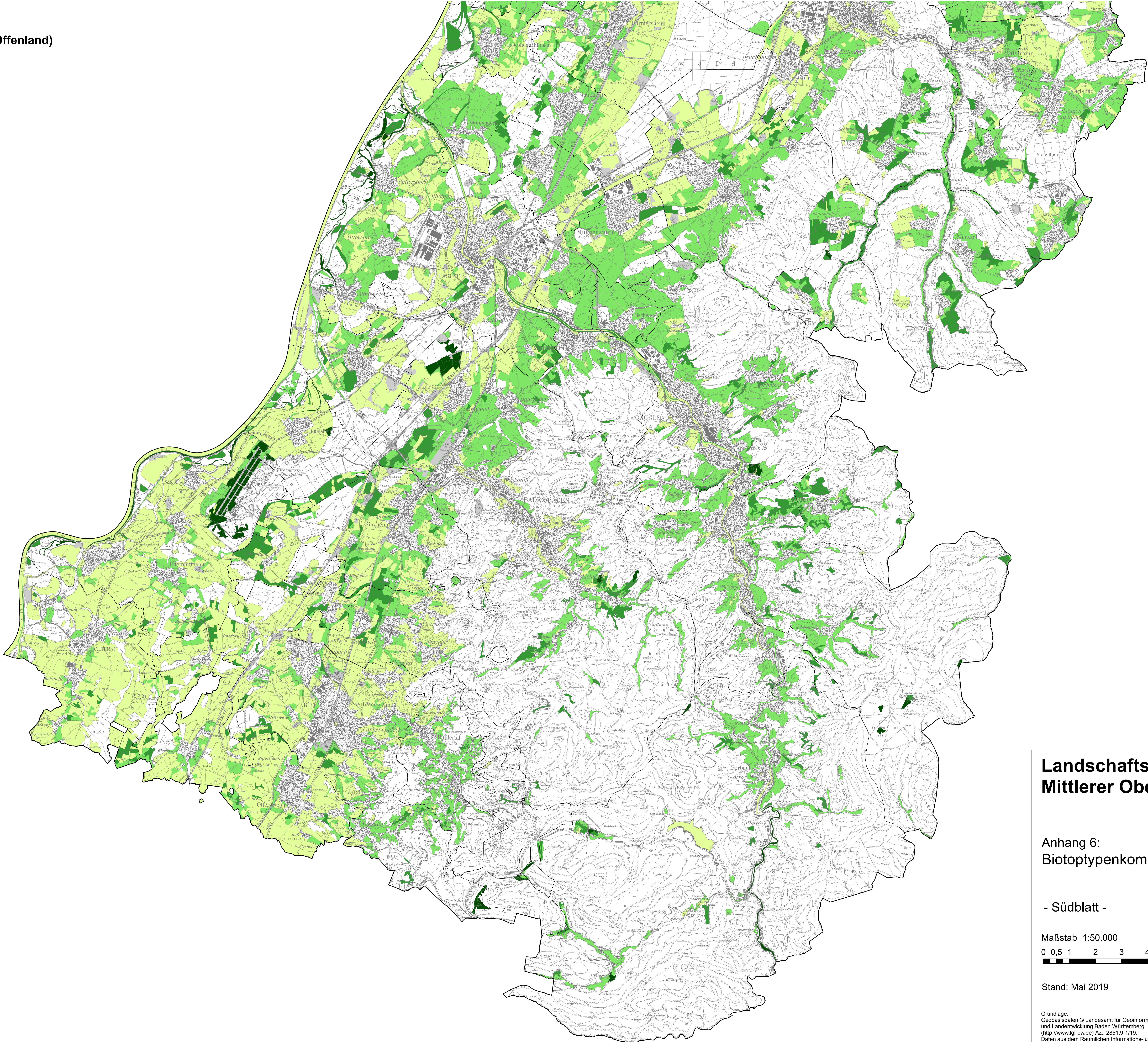


**Bewertung der Biotoptypenkomplexe (Offenland)**

- sehr hohe Bedeutung
- hohe Bedeutung
- mittlere Bedeutung
- geringe Bedeutung
- keine bis sehr geringe Bedeutung
- ohne Bewertung



**Landschaftsrahmenplan  
Mittlerer Oberrhein**

Anhang 6:  
Biotoptypenkomplexe Bewertung

- Südblatt -

Maßstab 1:50.000  
0 0,5 1 2 3 4 5 6 Kilometer

Stand: Mai 2019

Grundlage:  
Geobasisdaten © Landesamt für Geoinformation  
und Landentwicklung Baden-Württemberg  
(<http://www.lgl-bw.de>) Az.: 2851.9-1/19.  
Daten aus dem Räumlichen Informations- und  
Planungssystem (RIPS) der Landesanstalt für  
Umwelt Baden-Württemberg, Nov. 2017.

